



Heinz Mikolasch GmbH

Werkzeugbau · Zinkdruckguß · Drehteile · Stanztechnik



Katalog

Ösen Scheiben

Locheisen Handeinschlagwerkzeuge

Inhaltsverzeichnis

Wir über uns.....	2
Ösen und Scheiben - Standardausführung.....	3
Ösen und Scheiben mit Verdrehsicherung.....	4
Ösen und Scheiben mit hohem Hals.....	5
Ösen und Scheiben nach DIN 7332.....	6
Ovale Ösen und Scheiben.....	7
Rechteck-Ösen und -Scheiben.....	7
Handeinschlagwerkzeuge.....	8
Locheisen.....	8



Heinz Mikolasch GmbH
Grünwalderstraße 23
87600 Kaufbeuren-Neugablonz

Telefon: +49 (0) 83 41 96 01 57
Fax: +49 (0) 83 41 96 01 55

E-Mail: info@miko-metall.com
Web: <http://www.miko-metall.com>
Geschäftsführer: Heinz Mikolasch



Heinz Mikolasch GmbH

Werkzeugbau · Zinkdruckguß · Drehteile · Stanztechnik

Wir über uns

Tradition und Innovation

Die Heinz Mikolasch GmbH ist ein traditionsreiches Familienunternehmen.

Unser Name steht seit mehr als einem halben Jahrhundert für Qualität, Leistung und Zuverlässigkeit. Unsere Kunden profitieren von der jahrelangen Erfahrung inzwischen dreier Generationen und von der modernsten Technik, die in unserem Hause durch eine konsequente Investitionspolitik zum Einsatz kommt.

Sonderanfertigungen

Wir stellen uns ganz auf die Bedürfnisse unserer Kunden ein und stehen ihnen mit Rat und Tat zur Seite. Rufen sie uns an und teilen sie uns ihre Wünsche mit.

Qualitätssicherung

Seit September 2005 führen wir die Ösenproduktion der Firma Laur & Eder fort. Sowohl unsere Neukunden wie auch unsere zahlreichen zufriedenen Stammkunden erhalten die bestmögliche Unterstützung beim Einsatz unserer Ösen in ihren Produkten. Sprechen sie uns gezielt auf ihre spezifischen Bedürfnisse an!

Unser Unternehmen ist zertifiziert nach DIN EN ISO 9001:2000 in den Bereichen Entwicklung, Herstellung und Vertrieb von Produkten aus dem Bereich Zinkdruckguß-, Stanz- und Umformtechnik sowie im Werkzeugbau.

Selbstverständlich sind alle Produkte 'Made in Germany.'

Mit freundlichen Grüßen,

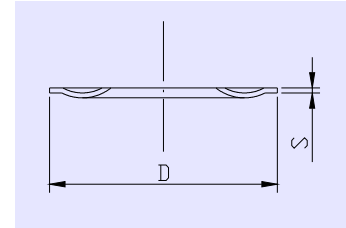
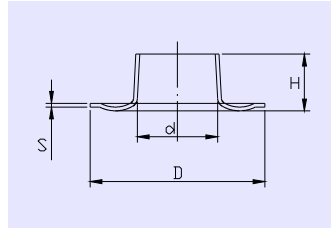
Heinz Mikolasch

Geschäftsführer



Ösen und Scheiben - Standardausführung

Unsere Standardöse. Millionenfach bewährt, robust und in einer breiten Palette von Materialien und Größen erhältlich, von unbehandeltem Stahl bis hin zu rostfreiem Edelstahl.



Art.-Nr.	d	H	D	S	Werkstoff
31 06 0	7,6	6	15	0,4	Stahl blank
31 06 1	7,6	6	15	0,4	Stahl verzinkt
31 06 2	7,6	6	15	0,4	Aluminium
31 06 3	7,6	6	15	0,4	Messing*
31 06 4	7,6	6	15	0,4	Messing vernickelt*
31 08 0	9	6	18,5	0,4	Stahl blank*
31 08 1	9	6	18,5	0,4	Stahl verzinkt*
31 08 2	9	6	18,5	0,4	Aluminium*
31 08 3	9	6	18,5	0,4	Messing*
31 08 4	9	6	18,5	0,4	Messing vernickelt*
31 10 0	11	7,5	21,5	0,4	Stahl blank*
31 10 1	11	7,5	21,5	0,4	Stahl verzinkt*
31 10 2	11	7,5	21,5	0,4	Aluminium*
31 10 3	11	7,5	21,5	0,4	Messing*
31 10 4	11	7,5	21,5	0,4	Messing vernickelt*
31 12 0	12,5	8	22,5	0,4	Stahl blank*
31 12 1	12,5	8	22,5	0,4	Stahl verzinkt*
31 12 2	12,5	8	22,5	0,4	Aluminium*
31 12 3	12,5	8	22,5	0,4	Messing*
31 12 4	12,5	8	22,5	0,4	Messing vernickelt*
31 14 0	16	8,5	30	0,5	Stahl blank*
31 14 1	16	8,5	30	0,5	Stahl verzinkt*
31 14 2	16	8,5	30	0,5	Aluminium*
31 14 3	16	8,5	30	0,4	Messing*
31 14 4	16	8,5	30	0,4	Messing vernickelt*
31 16 0	17	10	32	0,5	Stahl blank*
31 16 1	17	10	32	0,5	Stahl verzinkt*
31 16 2	17	10	32	0,5	Aluminium*
31 16 3	17	10	32	0,4	Messing*
31 16 4	17	10	32	0,4	Messing vernickelt*
31 18 0	20	10	36	0,5	Stahl blank
31 18 1	20	10	36	0,5	Stahl verzinkt
31 18 2	20	10	36	0,5	Aluminium
31 18 3	20	10	36	0,4	Messing
31 18 4	20	10	36	0,4	Messing vernickelt
31 20 0	20	10	36	0,5	Stahl blank*
31 20 1	20	10	36	0,5	Stahl verzinkt*
31 20 2	20	10	36	0,5	Aluminium*
31 20 3	20	10	36	0,4	Messing*
31 20 4	20	10	36	0,4	Messing vernickelt*

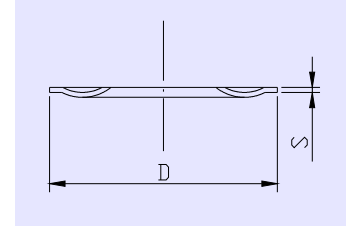
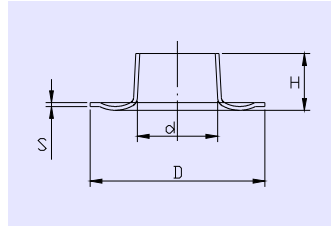
Art.-Nr.	d	H	D	S	Werkstoff
31 25 0	25	11	43,5	0,5	Stahl blank
31 25 1	25	11	43,5	0,5	Stahl verzinkt
31 25 2	25	11	43,5	0,7	Aluminium
31 25 3	25	11	43,5	0,5	Messing
31 25 4	25	11	43,5	0,5	Messing vernickelt
31 28 0	28,5	12,5	48	0,5	Stahl blank
31 28 1	28,5	12,5	48	0,5	Stahl verzinkt
31 28 2	28,5	12,5	48	0,7	Aluminium
31 28 3	28,5	12,5	48	0,5	Messing
31 28 4	28,5	12,5	48	0,5	Messing vernickelt
31 32 0	33	12,5	54	0,5	Stahl blank
31 32 1	33	12,5	54	0,5	Stahl verzinkt
31 32 2	33	12,5	54	0,7	Aluminium
31 32 3	33	12,5	54	0,5	Messing
31 32 4	33	12,5	54	0,5	Messing vernickelt
31 36 0	36,5	13	60	0,5	Stahl blank
31 36 1	36,5	13	60	0,5	Stahl verzinkt
31 36 2	36,5	13	60	0,7	Aluminium
31 36 3	36,5	13	60	0,5	Messing
31 36 4	36,5	13	60	0,5	Messing vernickelt
31 40 0	41	14	62	0,5	Stahl blank
31 40 1	41	14	62	0,5	Stahl verzinkt
31 40 2	41	14	62	0,7	Aluminium
31 40 3	41	14	62	0,5	Messing
31 40 4	41	14	62	0,5	Messing vernickelt
40 06 3	7,6	6	15	0,4	Edelstahl rostfrei
40 08 3	9	6	18,5	0,4	Edelstahl rostfrei
40 10 3	11	7,5	21,5	0,4	Edelstahl rostfrei
40 12 3	12,5	8	22,5	0,4	Edelstahl rostfrei
40 14 3	16	8,5	30	0,4	Edelstahl rostfrei
40 16 3	17	10	32	0,4	Edelstahl rostfrei
40 18 3	20	10	36	0,4	Edelstahl rostfrei
40 20 3	20	10	36	0,4	Edelstahl rostfrei
40 25 3	25	11	43,5	0,4	Edelstahl rostfrei
40 28 3	28,5	12,5	48	0,5	Edelstahl rostfrei
40 32 3	33	12,5	54	0,5	Edelstahl rostfrei
40 36 3	36,5	13	60	0,5	Edelstahl rostfrei
40 40 3	41	14	62	0,5	Edelstahl rostfrei

Alle Angaben in mm
* Diese Ösen gehören zu unserem ständigen Lagerbestand



Ösen und Scheiben mit Verdrehsicherung

Unsere Standardöse mit Verdrehsicherung, die verhindert, daß die Öse oder die Scheibe sich auf dem Trägermaterial verdreht. So werden Abnutzungserscheinungen durch Reibung vermieden.



Art.-Nr.	d	H	D	S	Werkstoff
31 08 5	9	6	18,5	0,4	Stahl blank*
31 08 6	9	6	18,5	0,4	Stahl verzinkt*
31 08 7	9	6	18,5	0,5	Aluminium*
31 08 8	9	6	18,5	0,4	Messing*
31 08 9	9	6	18,5	0,4	Messing vernickelt*
31 10 5	11	7,5	21,5	0,4	Stahl blank*
31 10 6	11	7,5	21,5	0,4	Stahl verzinkt*
31 10 7	11	7,5	21,5	0,5	Aluminium*
31 10 8	11	7,5	21,5	0,4	Messing*
31 10 9	11	7,5	21,5	0,4	Messing vernickelt*
31 12 5	12,5	8	22,5	0,4	Stahl blank*
31 12 6	12,5	8	22,5	0,4	Stahl verzinkt*
31 12 7	12,5	8	22,5	0,5	Aluminium*
31 12 8	12,5	8	22,5	0,4	Messing*
31 12 9	12,5	8	22,5	0,4	Messing vernickelt*
31 14 5	16	8,5	30	0,5	Stahl blank*
31 14 6	16	8,5	30	0,5	Stahl verzinkt*
31 14 7	16	8,5	30	0,5	Aluminium*
31 14 8	16	8,5	30	0,5	Messing*
31 14 9	16	8,5	30	0,5	Messing vernickelt*
31 16 5	17	10	32	0,5	Stahl blank*
31 16 6	17	10	32	0,5	Stahl verzinkt*
31 16 7	17	10	32	0,5	Aluminium*
31 16 8	17	10	32	0,5	Messing*
31 16 9	17	10	32	0,5	Messing vernickelt*
31 18 5	20	10	36	0,5	Stahl blank
31 18 6	20	10	36	0,5	Stahl verzinkt
31 18 7	20	10	36	0,5	Aluminium
31 18 8	20	10	36	0,5	Messing
31 18 9	20	10	36	0,5	Messing vernickelt
31 20 5	20	10	36	0,5	Stahl blank
31 20 6	20	10	36	0,5	Stahl verzinkt
31 20 7	20	10	36	0,5	Aluminium
31 20 8	20	10	36	0,5	Messing
31 20 9	20	10	36	0,5	Messing vernickelt
31 25 5	25	11	43,5	0,5	Stahl blank
31 25 6	25	11	43,5	0,5	Stahl verzinkt
31 25 7	25	11	43,5	0,7	Aluminium
31 25 8	25	11	43,5	0,5	Messing
31 25 9	25	11	43,5	0,5	Messing vernickelt

Art.-Nr.	d	H	D	S	Werkstoff
31 28 5	28,5	12,5	48	0,5	Stahl blank
31 28 6	28,5	12,5	48	0,5	Stahl verzinkt
31 28 7	28,5	12,5	48	0,7	Aluminium
31 28 8	28,5	12,5	48	0,5	Messing
31 28 9	28,5	12,5	48	0,5	Messing vernickelt
31 32 5	33	12,5	54	0,5	Stahl blank
31 32 6	33	12,5	54	0,5	Stahl verzinkt
31 32 7	33	12,5	54	0,7	Aluminium
31 32 8	33	12,5	54	0,5	Messing
31 32 9	33	12,5	54	0,5	Messing vernickelt
31 36 5	36,5	13	60	0,5	Stahl blank
31 36 6	36,5	13	60	0,5	Stahl verzinkt
31 36 7	36,5	13	60	0,7	Aluminium
31 36 8	36,5	13	60	0,5	Messing
31 36 9	36,5	13	60	0,5	Messing vernickelt
31 40 5	41	14	62	0,5	Stahl blank
31 40 6	41	14	62	0,5	Stahl verzinkt
31 40 7	41	14	62	0,7	Aluminium
31 40 8	41	14	62	0,5	Messing
31 40 9	41	14	62	0,5	Messing vernickelt
40 10 3	7,6	7,5	21,5	0,4	Edelstahl rostfrei
40 12 3	9	8	22,5	0,4	Edelstahl rostfrei
40 14 3	11	8,5	30	0,4	Edelstahl rostfrei
40 16 3	12,5	10	32	0,4	Edelstahl rostfrei
40 18 3	16	10	36	0,4	Edelstahl rostfrei
40 20 3	17	10	36	0,4	Edelstahl rostfrei
40 25 3	20	11	43,5	0,4	Edelstahl rostfrei
40 28 3	20	12,5	48	0,5	Edelstahl rostfrei
40 32 3	25	12,5	54	0,5	Edelstahl rostfrei
40 36 3	28,5	13	60	0,5	Edelstahl rostfrei
40 40 3	33	14	62	0,5	Edelstahl rostfrei
	36,5				
	41				

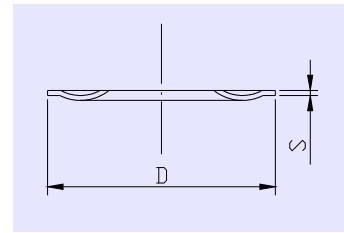
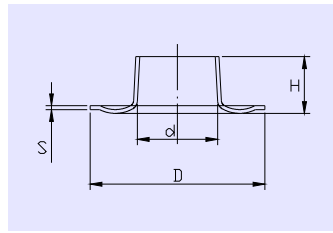
Alle Angaben in mm
* Diese Ösen gehören zu unserem ständigen Lagerbestand



Ösen und Scheiben mit hohem Hals

Diese Ösen sind trotz ihres geringen Durchmessers für dickes Trägermaterial geeignet.

Standardausführung

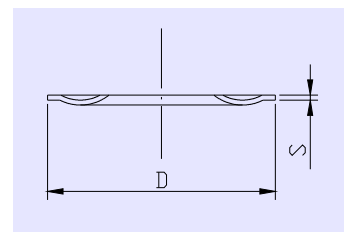
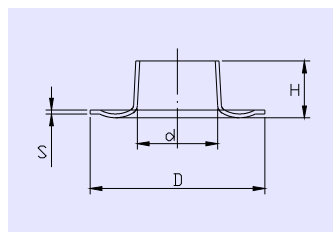


Art.-Nr.	d	H	D	S	Werkstoff
32 08 0	9	8	18,5	0,4	Stahl blank*
32 08 1	9	8	18,5	0,4	Stahl verzinkt*
32 08 2	9	8	18,5	0,5	Aluminium*
32 08 3	9	8	18,5	0,4	Messing*
32 08 4	9	8	18,5	0,4	Messing vernickelt*
32 10 0	11	8,5	21,5	0,4	Stahl blank*
32 10 1	11	8,5	21,5	0,4	Stahl verzinkt*
32 10 2	11	8,5	21,5	0,5	Aluminium*
32 10 3	11	8,5	21,5	0,4	Messing*
32 10 4	11	8,5	21,5	0,4	Messing vernickelt*
32 12 0	12,5	10	22,5	0,4	Stahl blank
32 12 1	12,5	10	22,5	0,4	Stahl verzinkt
32 12 2	12,5	10	22,5	0,5	Aluminium
32 12 3	12,5	10	22,5	0,4	Messing
32 12 4	12,5	10	22,5	0,4	Messing vernickelt

Art.-Nr.	d	H	D	S	Werkstoff
32 16 0	17	12	32	0,5	Stahl blank
32 16 1	17	12	32	0,5	Stahl verzinkt
32 16 2	17	12	32	0,5	Aluminium
32 16 3	17	12	32	0,5	Messing
32 16 4	17	12	32	0,5	Messing vernickelt
40 08 2	9	8	18,5	0,4	Edelstahl rostfrei
40 10 2	11	8,5	21,5	0,4	Edelstahl rostfrei
40 12 2	12,5	10	22,5	0,4	Edelstahl rostfrei
40 16 2	17	12	32	0,5	Edelstahl rostfrei

Alle Angaben in mm
* Diese Ösen gehören zu unserem ständigen Lagerbestand

Mit Verdrehsicherung



Art.-Nr.	d	H	D	S	Werkstoff
32 10 5	11	8,5	21,5	0,4	Stahl blank*
32 10 6	11	8,5	21,5	0,4	Stahl verzinkt*
32 10 7	11	8,5	21,5	0,5	Aluminium*
32 10 8	11	8,5	21,5	0,4	Messing*
32 10 9	11	8,5	21,5	0,4	Messing vernickelt*
32 12 5	12,5	10	22,5	0,4	Stahl blank
32 12 6	12,5	10	22,5	0,4	Stahl verzinkt
32 12 7	12,5	10	22,5	0,5	Aluminium
32 12 8	12,5	10	22,5	0,4	Messing
32 12 9	12,5	10	22,5	0,4	Messing vernickelt

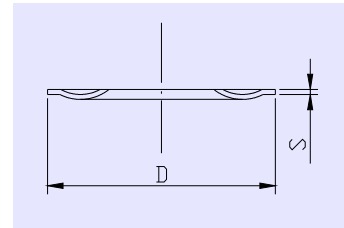
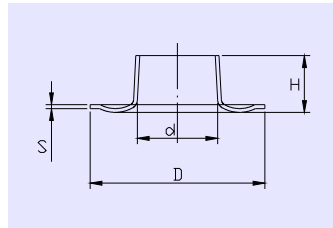
Art.-Nr.	d	H	D	S	Werkstoff
32 16 5	17	12	32	0,5	Stahl blank
32 16 6	17	12	32	0,5	Stahl verzinkt
32 16 7	17	12	32	0,5	Aluminium
32 16 8	17	12	32	0,5	Messing
32 16 9	17	12	32	0,5	Messing vernickelt
40 10 6	11	8,5	21,5	0,4	Edelstahl rostfrei
40 12 6	12,5	10	22,5	0,4	Edelstahl rostfrei
40 16 6	17	12	32	0,5	Edelstahl rostfrei

Alle Angaben in mm
* Diese Ösen gehören zu unserem ständigen Lagerbestand



Ösen und Scheiben nach DIN 7332

Standardausführung



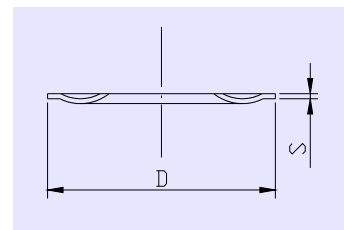
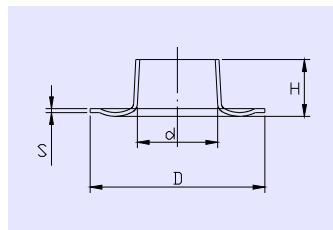
Art.-Nr.	d	H	D	S	Werkstoff
35 16 0	16	9	30	0,5	Stahl blank*
35 16 1	16	9	30	0,5	Stahl verzinkt*
35 16 2	16	9	30	0,5	Aluminium*
35 16 3	16	9	30	0,5	Messing*
35 16 4	16	9	30	0,5	Messing vernickelt*
35 18 0	18	10	33	0,5	Stahl blank
35 18 1	18	10	33	0,5	Stahl verzinkt
35 18 2	18	10	33	0,5	Aluminium
35 18 3	18	10	33	0,5	Messing
35 18 4	18	10	33	0,5	Messing vernickelt
35 20 1	20	10	36	0,5	Stahl blank
35 20 2	20	10	36	0,5	Stahl verzinkt
35 20 3	20	10	36	0,5	Aluminium
35 20 4	20	10	36	0,5	Messing
35 20 5	20	10	36	0,5	Messing vernickelt

Art.-Nr.	d	H	D	S	Werkstoff
35 40 0	40	14	62	0,5	Stahl blank
35 40 1	40	14	62	0,5	Stahl verzinkt
35 40 2	40	14	62	0,5	Aluminium
35 40 3	40	14	62	0,5	Messing
35 40 4	40	14	62	0,5	Messing vernickelt
40 16 1	16	9	30	0,5	Edelstahl rostfrei
40 18 1	18	10	33	0,5	Edelstahl rostfrei
40 20 1	20	10	36	0,4	Edelstahl rostfrei
40 40 1	40	14	62	0,5	Edelstahl rostfrei

Alle Angaben in mm

* Diese Ösen gehören zu unserem ständigen Lagerbestand

Mit Verdrehsicherung



Art.-Nr.	d	H	D	S	Werkstoff
35 16 5	16	9	30	0,5	Stahl blank*
35 16 6	16	9	30	0,5	Stahl verzinkt*
35 16 7	16	9	30	0,5	Aluminium*
35 16 8	16	9	30	0,5	Messing*
35 16 9	16	9	30	0,5	Messing vernickelt*
35 18 5	18	10	33	0,5	Stahl blank
35 18 6	18	10	33	0,5	Stahl verzinkt
35 18 7	18	10	33	0,5	Aluminium
35 18 8	18	10	33	0,5	Messing
35 18 9	18	10	33	0,5	Messing vernickelt
35 20 5	20	10	36	0,5	Stahl blank
35 20 6	20	10	36	0,5	Stahl verzinkt
35 20 7	20	10	36	0,5	Aluminium
35 20 8	20	10	36	0,5	Messing
35 20 9	20	10	36	0,5	Messing vernickelt

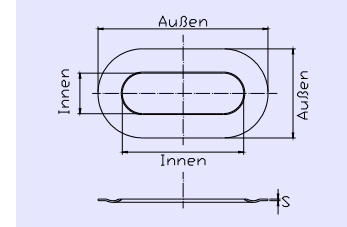
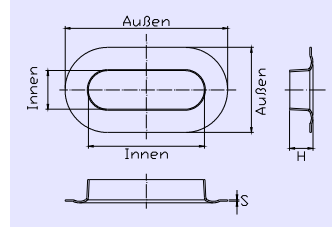
Art.-Nr.	d	H	D	S	Werkstoff
35 40 5	40	14	62	0,5	Stahl blank
35 40 6	40	14	62	0,5	Stahl verzinkt
35 40 7	40	14	62	0,5	Aluminium
35 40 8	40	14	62	0,5	Messing
35 40 9	40	14	62	0,5	Messing vernickelt
40 16 5	16	9	30	0,5	Edelstahl rostfrei
40 18 5	18	10	33	0,5	Edelstahl rostfrei
40 20 5	20	10	36	0,4	Edelstahl rostfrei
40 40 5	40	14	62	0,5	Edelstahl rostfrei

Alle Angaben in mm

* Diese Ösen gehören zu unserem ständigen Lagerbestand



Ovale Ösen und Scheiben

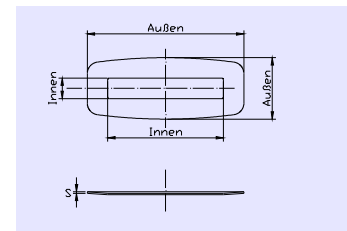
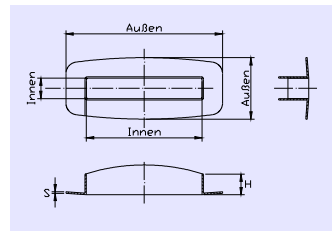


Art.-Nr.	Innen	H	Außen	S	Werkstoff
38 22 0/8,5	22x13	8,5	35,5x26,3	0,4	Stahl blank
38 22 1/8,5	22x13	8,5	35,5x26,3	0,4	Stahl verzinkt
38 22 2/8,5	22x13	8,5	35,5x26,3	0,4	Aluminium
38 22 3/8,5	22x13	8,5	35,5x26,3	0,4	Messing
38 22 3/8,5	22x13	8,5	35,5x26,3	0,4	Messing vernickelt
38 22 0/10,5	22x13	10,5	35,5x26,3	0,6	Stahl blank
38 22 1/10,5	22x13	10,5	35,5x26,3	0,6	Stahl verzinkt
38 22 2/10,5	22x13	10,5	35,5x26,3	0,6	Aluminium
38 22 3/10,5	22x13	10,5	35,5x26,3	0,6	Messing
38 22 3/10,5	22x13	10,5	35,5x26,3	0,6	Messing vernickelt
38 22 0/12	22x13	12	35,5x26,3	0,6	Stahl blank
38 22 1/12	22x13	12	35,5x26,3	0,6	Stahl verzinkt
38 22 2/12	22x13	12	35,5x26,3	0,6	Aluminium
38 22 3/12	22x13	12	35,5x26,3	0,6	Messing
38 22 3/12	22x13	12	35,5x26,3	0,6	Messing vernickelt

Art.-Nr.	Innen	H	Außen	S	Werkstoff
38 42 0	40x20	13	60x40	0,6	Stahl blank
38 42 1	40x20	13	60x40	0,6	Stahl verzinkt
38 42 2	40x20	13	60x40	0,6	Aluminium
38 42 3	40x20	13	60x40	0,6	Messing
38 42 4	40x20	13	60x40	0,6	Messing vernickelt
38 62 0	60x20	13	84x45	0,6	Stahl blank
38 62 1	60x20	13	84x45	0,6	Stahl verzinkt
38 62 2	60x20	13	84x45	0,6	Aluminium
38 62 3	60x20	13	84x45	0,6	Messing
38 62 4	60x20	13	84x45	0,6	Messing vernickelt
41 22 1/8,5	22x13	8,5	35,5x26,3	0,4	Edelstahl rostfrei
41 22 1/10,5	22x13	10,5	35,5x26,3	0,6	Edelstahl rostfrei
41 22 1/12	22x13	12	35,5x26,3	0,6	Edelstahl rostfrei
41 42 1	40x20	13	60x40	0,6	Edelstahl rostfrei
41 62 1	60x20	13	84x45	0,6	Edelstahl rostfrei

Alle Angaben in mm

Rechteck-Ösen und -Scheiben



Art.-Nr.	Innen	H	Außen	S	Werkstoff
39 26 0/5	26,5x7,5	5	38,2x21	0,5	Stahl blank
39 26 1/5	26,5x7,5	5	38,2x21	0,5	Stahl verzinkt
39 26 2/5	26,5x7,5	5	38,2x21	0,5	Aluminium
39 26 3/5	26,5x7,5	5	38,2x21	0,5	Messing
39 26 4/5	26,5x7,5	5	38,2x21	0,5	Messing vernickelt
39 26 0/7	26,5x7,5	7	38,2x21	0,5	Stahl blank
39 26 1/7	26,5x7,5	7	38,2x21	0,5	Stahl verzinkt
39 26 2/7	26,5x7,5	7	38,2x21	0,5	Aluminium
39 26 3/7	26,5x7,5	7	38,2x21	0,5	Messing
39 26 4/7	26,5x7,5	7	38,2x21	0,5	Messing vernickelt

Art.-Nr.	Innen	H	Außen	S	Werkstoff
39 39 0	39,5x7	6	53,5x23,4	0,5	Stahl blank
39 39 1	39,5x7	6	53,5x23,4	0,5	Stahl verzinkt
39 39 2	39,5x7	6	53,5x23,4	0,5	Aluminium
39 39 3	39,5x7	6	53,5x23,4	0,5	Messing
39 39 4	39,5x7	6	53,5x23,4	0,5	Messing vernickelt
42 26 0/5	26,5x7,5	5	38,2x21	0,5	Edelstahl rostfrei
42 26 4/7	26,5x7,5	7	38,2x21	0,5	Edelstahl rostfrei
42 39 4	39,5x7	6	53,5x23,4	0,5	Edelstahl rostfrei

Alle Angaben in mm



Handeinschlagwerkzeuge

Die Handeinschlagwerkzeuge sind sowohl gehärtet als auch ungehärtet erhältlich. Die gehärtete Version zeichnet sich durch wesentlich längere Haltbarkeit aus.



Art.-Nr.	Ösengröße
36 06 0	6
36 08 0	8
36 10 0	10
36 12 0	12
36 14 0	14
36 16 0	16
36 18 0	18
36 20 0	20
36 25 0	25
36 28 0	28
36 32 0	32
36 36 0	36
36 40 0	40
36 16 1	16 DIN
36 18 1	18 DIN
36 20 1	20 DIN
36 40 1	40 DIN
36 22 0	22x13
36 42 0	40x20
36 62 0	60x20
36 26 7	26x7,5
36 39 7	39x7

Alle Angaben in mm

Locheisen



Art.-Nr.	Ösengröße
37 06 0	6
37 08 0	8
37 10 0	10
37 12 0	12
37 14 0	14
37 16 0	16
37 18 0	18
37 20 0	20
37 25 0	25
37 28 0	28
37 32 0	32
37 36 0	36
37 40 0	40
37 16 1	16 DIN
37 18 1	18 DIN
37 20 1	20 DIN
37 40 1	40 DIN
37 22 0	22x13
37 42 0	40x20
37 62 0	60x20
37 26 7	26x7,5
37 39 7	39x7

Alle Angaben in mm